

FLYER

(Ver. 2018/01)

## ARRAY RAYBIOTECH

*RayBiotech propone oltre 700 array certificati ISO e rigorosamente testati.*

### Immunome Protein Arrays

Gli Immunome Protein Arrays di Ray Biotech sono immunoassay multiplex di proteine per numerose applicazioni nel campo della ricerca. Proteine funzionali correttamente foldate sono immobilizzate sulla superficie solida di un vetrino. I vetrini possono essere messi a contatto con siero o "small molecules" e utilizzati in studi di interazione proteina-anticorpo o proteina-proteina, studi di inibizione delle chinasi da "small molecules", studi di metilazione o di DNA binding.

Il principale Immunome Array di Ray Biotech contiene 1631 proteine spottate. Sono disponibili arrays con contenuto minore e customizzabile.

#### Applicazioni:

- Screening interazione proteina – anticorpo
- Esperimenti di inibizione delle chinasi da "small molecules"
- Screening interazione proteina – proteina
- Esperimenti di DNA – binding
- Saggi di metilazione



abcam

Abnova

ACEA  
Biosciences, Inc.

Biomedal

BIO  
ROTH

Caprico  
Biotechnologies

eBioscience  
ThermoFisher  
SCIENTIFIC

GeneTex

Goodfellow

KPL

LEXOGEN

MERCK  
MERCK MILLIPORE  
CHEMICON  
INTERNATIONAL  
upstate  
cell signaling solutions

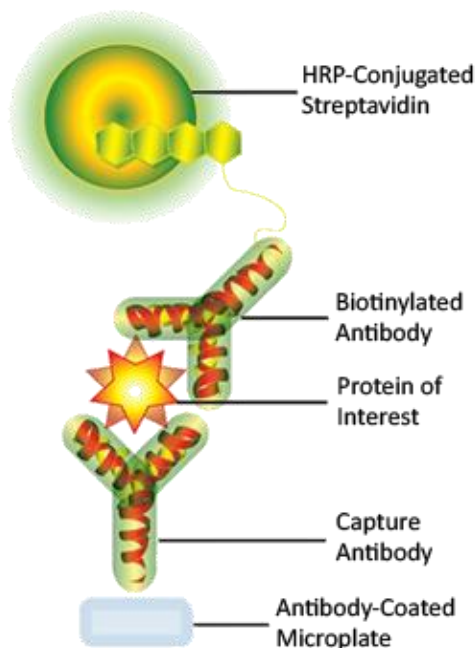
Percipio  
Biosciences  
OXIS

RayBiotech  
Empowering your proteomics

SERVA  
Electrophoresis

SPECTRUM  
LABS.COM

## Antibody Arrays



<i>Imbolized Molecule</i>	<i>Antibodies</i>
<i>Sample Types</i>	<i>Plasma, serum, cell culture media, lysates, body fluids, conditioned media</i>
<i>Targets Detected</i>	<i>Cytokines, chemokines, adipokines, growth factors, soluble receptors, etc. View All Antibody Target Protein Names</i>
<i>Application</i>	<i>Protein expressing profiling, biomarker discovery</i>
<i>Species</i>	<i>Human   Mouse   Rat   Bovine (cow)   Canine (dog)   Chicken   Dolphin   Equine (horse)   Feline (cat)   Ovine (sheep)   Porcine (pig)   Rabbit   Rhesus Monkey</i>

## Protein Arrays



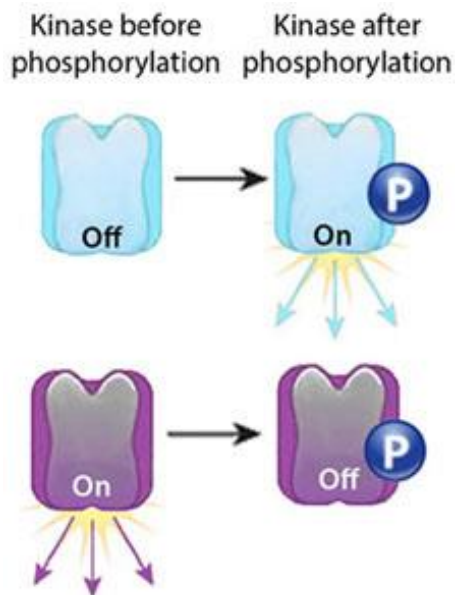
<i>Imbolized Molecule</i>	<i>Proteins</i>
<i>Sample Types</i>	<i>Serum, Plasma, Cell and tissue lysates, Cell Culture Supernatants, Proteins, Hydrothorax, Antibodies, Small Molecules</i>
<i>Targets Detected</i>	<i>Auto-antibodies or protein interactions</i>
<i>Application</i>	<i>Auto-antibody profiling, characterizing antibody specificity, can be adapted for detection of protein-protein interactions, protein modifications, small molecule-protein interactions</i>
<i>Species</i>	<i>Human</i>

Condizioni d'ordine:

Per ordini superiori a 1500,00 € nessuna spesa di gestione. 15,00 € di spese di gestione per ordini compresi tra 250,00 € e 1500,00 €. Per ordini inferiori a 250,00 € spese di gestione pari a 45,00 €. Il valore dell'ordine si intende IVA esclusa.

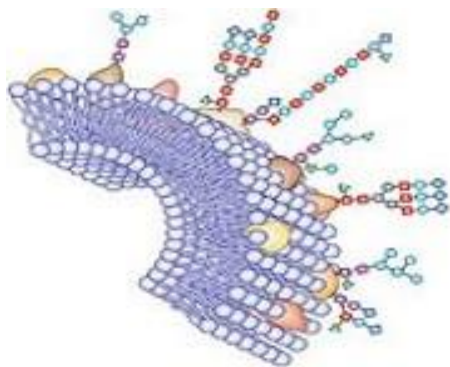
Nessuna spesa aggiuntive per ghiaccio o ghiaccio secco. Eventuali spese aggiuntive verranno applicate per merci pericolose che necessitino di trasporto speciale ADR.

## Phosphorylation Arrays



<i>Imobilized Molecule</i>	<i>Antibodies</i>
<i>Sample Types</i>	<i>Plasma, serum, cell culture media, lysates, clarified body fluids</i>
<i>Targets Detected</i>	<i>Adipokines, peptide hormones View All Phosphorylation Target Protein Names</i>
<i>Application</i>	<i>Cytokine quantification; Validation of array results; Single target ELISA</i>
<i>Species</i>	<i>Human   Mouse</i>

## Glycobiology Arrays



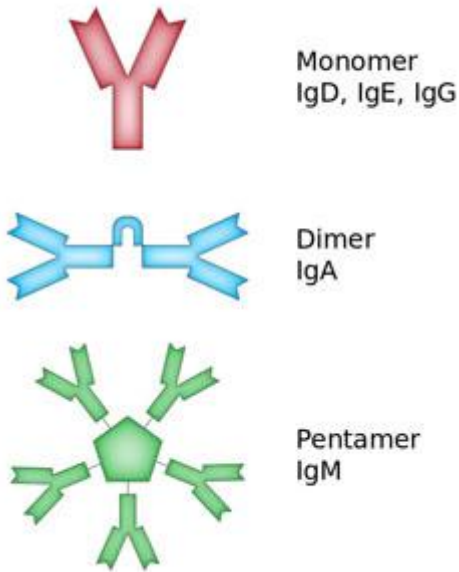
<i>Imobilized Molecule</i>	<i>Glycans   Antibodies   Lectins</i>
<i>Sample Types</i>	<i>Serum, Plasma, Cell Culture Supernatants, Cell and Tissue Lysates, Purified Proteins</i>
<i>Targets Detected</i>	<i>Glycans, lectins, sugar binding moieties</i>
<i>Application</i>	<i>Determine glycoprotein profile of sample, find glycan binding partners, determine glycan profile</i>
<i>Species</i>	<i>Not Species Specific</i>

Condizioni d'ordine:

Per ordini superiori a 1500,00 € nessuna spesa di gestione. 15,00 € di spese di gestione per ordini compresi tra 250,00 € e 1500,00 €. Per ordini inferiori a 250,00 € spese di gestione pari a 45,00 €. Il valore dell'ordine si intende IVA esclusa.

Nessuna spesa aggiuntive per ghiaccio o ghiaccio secco. Eventuali spese aggiuntive verranno applicate per merci pericolose che necessitano di trasporto speciale ADR.

## Rapid Isotyping Arrays



<i>Imobilized Molecule</i>	<i>Isotyping antibodies</i>
<i>Sample Types</i>	<i>Serum, Plasma, Cell Culture Supernatants, Cell and Tissue Lysates</i>
<i>Targets Detected</i>	<i>IgA, IgD, IgE, IgM, IgG1, IgG2, IgG2b, IgGb3, Heavy Chains; Kappa and Lambda Lights Chains</i>
<i>Application</i>	<i>Isotyping, Monoclonal Antibody Development, Hybridoma Screening and Selection, Biomarker Screening, Confirming Biological Processes</i>
<i>Species</i>	<i>Mouse   Rat</i>

## Custom Arrays

Customer can create his own custom array from RayBiotech pool of pre-validated antibodies.

## Array Testing Services

RayBiotech Service Department offers full testing services for all of RayBiotech array kits including custom arrays, quantitative, and semi-quantitative platforms.

Do you want to perform the experiment, but you don't have access to a compatible laser scanner? RayBiotech now offers free slide scanning services.

### Condizioni d'ordine:

Per ordini superiori a 1500,00 € nessuna spesa di gestione. 15,00 € di spese di gestione per ordini compresi tra 250,00 € e 1500,00 €. Per ordini inferiori a 250,00 € spese di gestione pari a 45,00 €. Il valore dell'ordine si intende IVA esclusa.

Nessuna spesa aggiuntiva per ghiaccio o ghiaccio secco. Eventuali spese aggiuntive verranno applicate per merci pericolose che necessitano di trasporto speciale ADR.